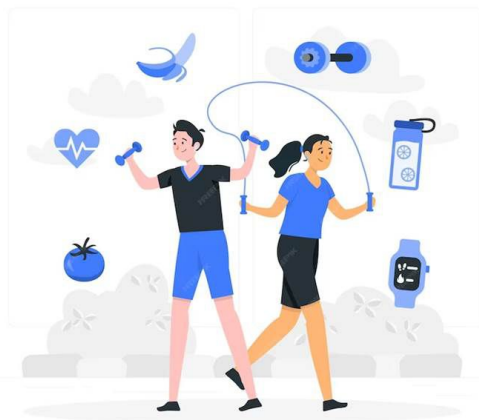


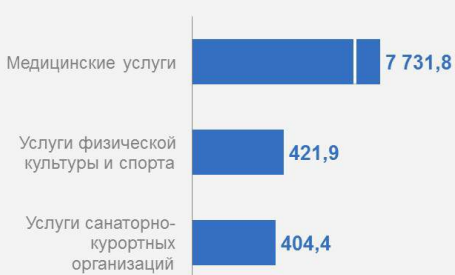
# 7 АПРЕЛЯ – ВСЕМИРНЫЙ ДЕНЬ ЗДОРОВЬЯ

Оценка состояния здоровья населения, доля населения в возрасте 15 лет и старше, в %

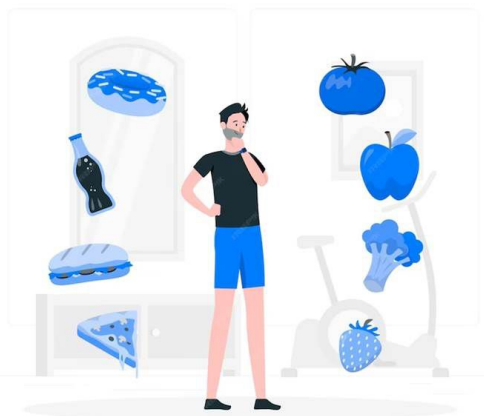
**72,6%** респондентов высоко оценили состояние своего здоровья в текущий момент



Объем платных услуг населению в области здравоохранения, спорта и отдыха, млн руб.



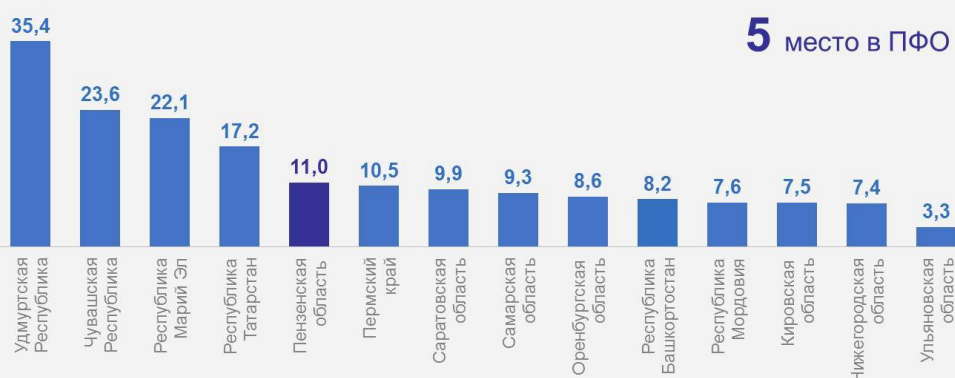
Население, занимающееся физкультурой и спортом, в %



Доля граждан, потребляющих ежедневно 400 г овощей и фруктов, в %



Доля граждан, потребляющих ежедневно 400 г овощей и фруктов в регионах ПФО, в %



\*По данным Выборочного наблюдения состояния здоровья населения Пензенской области в 2023 году